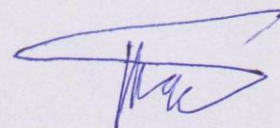


**Федеральное государственное бюджетное учреждение науки
Институт археологии и этнографии
Сибирского отделения Российской академии наук
Омский филиал**



На правах рукописи

Татауров Филипп Сергеевич
**ВЕЩЬ КАК ОСНОВА ДЛЯ ФОРМИРОВАНИЯ СОЦИАЛЬНО-
КУЛЬТУРНОГО ОБЛИКА РУССКОГО НАСЕЛЕНИЯ ЗАПАДНОЙ
СИБИРИ КОНЦА XVI – ПЕРВОЙ ПОЛОВИНЫ
XVIII ВЕКА.**

Том 2.

Специальность – 07.00.06 – археология.

Диссертация на соискание ученой степени
кандидата исторических наук

Научный руководитель
кандидат исторических наук, доцент
Сергей Семёнович Тихонов

2017 Омск

ПРИЛОЖЕНИЕ. СБОРНИК ИЛЛЮСТРАЦИЙ



Рисунок 1. Костюмный комплекс. Украшения тела. Перстни-печатки.

1,2 – г. Тара (раскопки С. Ф. Татаурова, 2009–2012 гг.); 3–5– г. Тобольск (по: Алиева, 2014); 6 – г. Берёзов (по: Пархимович, 2008)



Рисунок 2. Костюмный комплекс. Украшения тела.

1–4 – Перстни со вставками. 5–9 – Перстни без вставок.

1, 2, 5–9 г. Тобольск (по: Алиева, 2014); 3 – поселение Изюк–I (раскопки Л. В. Татауровой, 2002 г.); 4 – г. Мангазея (по: Визгалов, Пархимович, 2008а)

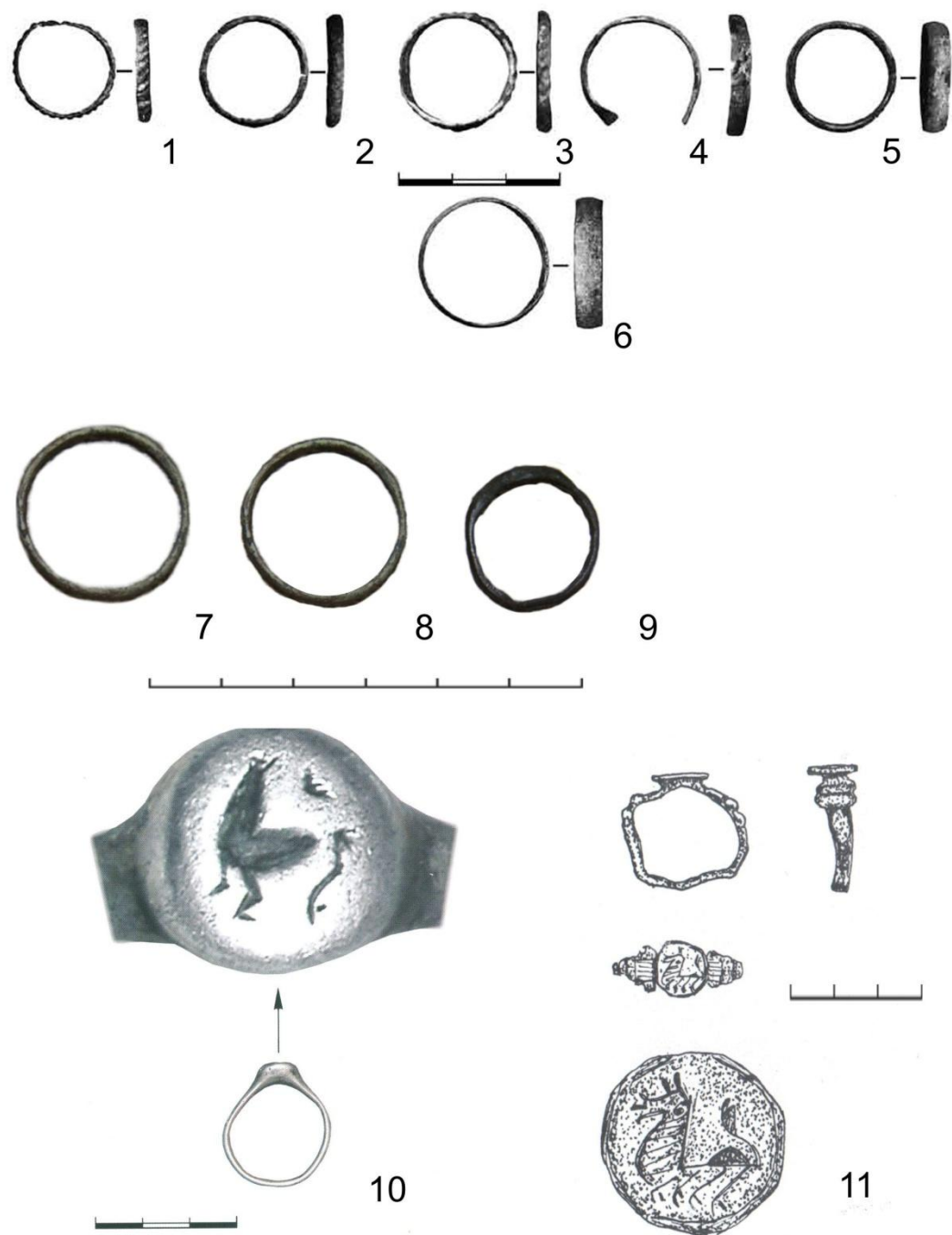


Рисунок 3. Костюмный комплекс. Украшения тела.

1–9 – Перстни без вставок. 10–11 – кольца.

1–6 г. Тобольск (по: Алиева, 2014); 7–9 – г. Березов (раскопки С. Г. Пархимовича, 2009); 10– г. Мангазея (по: Визгалов, Пархимович, 2008а.); 11 – г. Тара (раскопки С. Ф. Татаурова, 2011 г.).

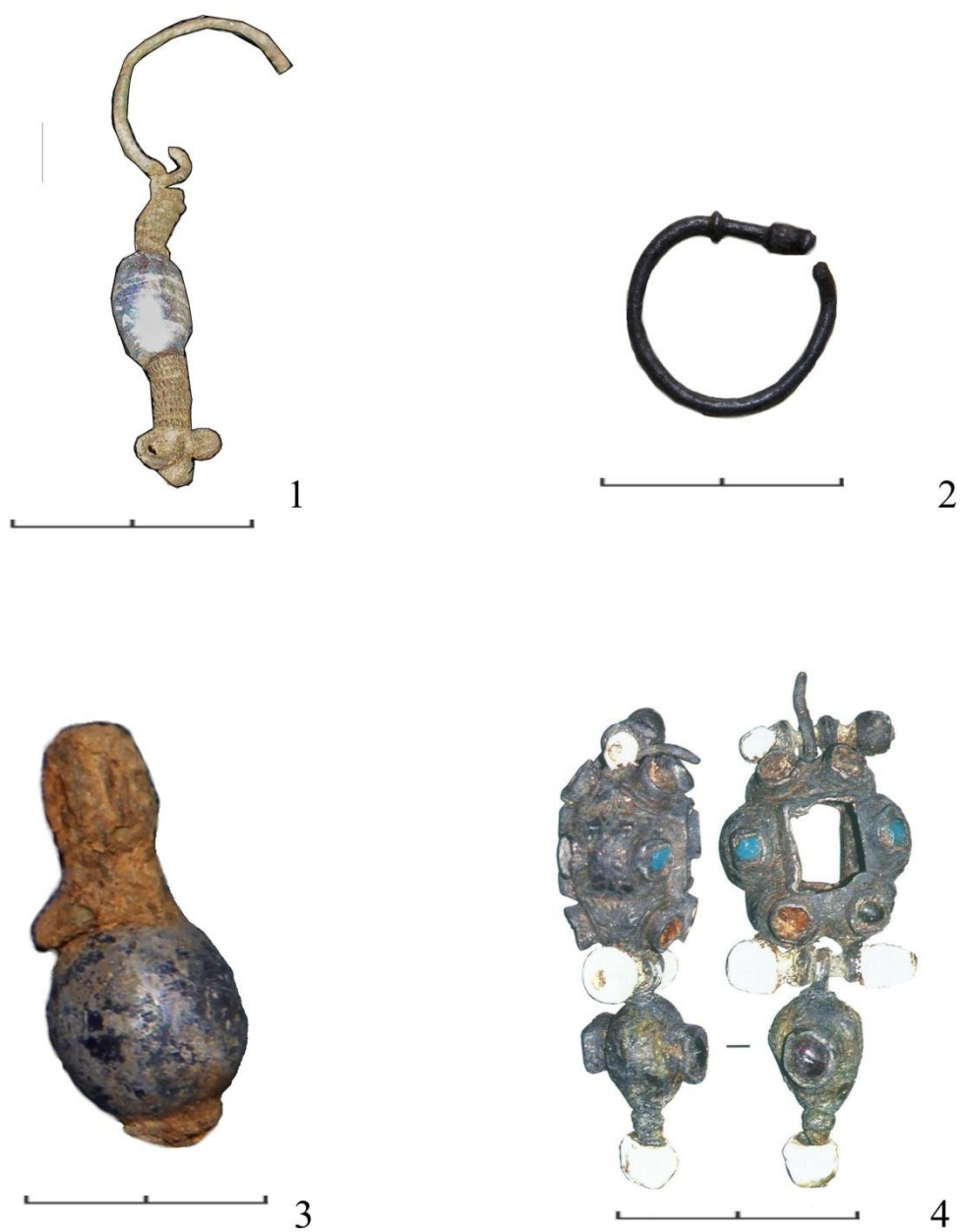


Рисунок 4. Костюмный комплекс. Украшения тела. Серьги.

1 – г. Березов (по: Пархимович, 2008); 2 – поселение Бергамак-I (раскопки С. Ф. Татаурова, 1997 г.); 3 – поселение Ананьино-I (раскопки Л. В. Татауровой 2013 г.); 4 – г. Мангазея, (по: Визгалов, Пархимович, 2008а)



Рисунок 5. Костюмный комплекс. Украшения тела.

1 – Заколка для волос. Украшения одежды. 2–3 – накладки; 4 – пряжка; 5 – поясок; 6 – нашивки.

1 – г. Берёзов (по: Пархимович, 2008; 2, 4–5 – г. Мангазея (раскопки Г. П. Визгалова, 2008–2009 г.); 3 – г. Мангазея (по: Визгалов, Пархимович, 2013); 6 – г. Мангазея (по: Визгалов, Пархимович, 2008а).

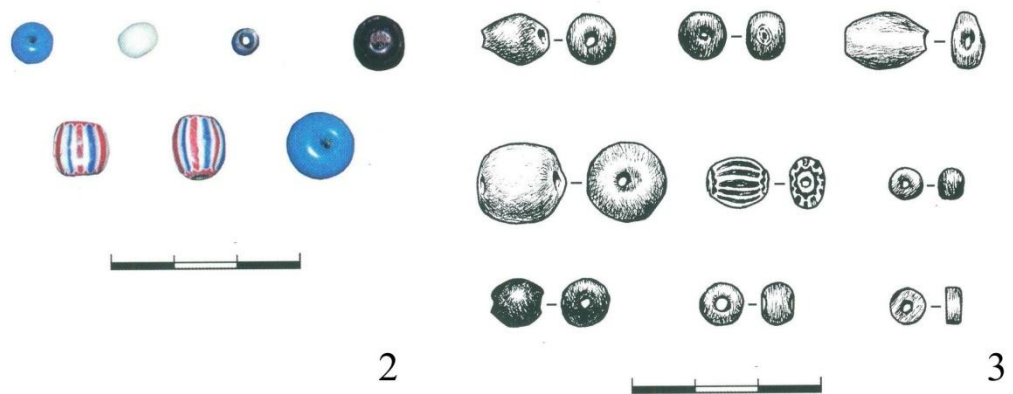


Рисунок 6. Костюмный комплекс. Украшения одежды. Бусы.

1 – материалы сельских комплексов Омского Прииртышья (по Довгалюк, Татаурова, 2010); 2–3 – г. Мангазея (по: Визгалов, Пархимович, 2008а).



Рисунок 7. Костюмный комплекс. Украшения одежды. Пряжки

1 – г. Мангазея (по: Визгалов, Пархимович, 2008а); 2 – материалы сельских комплексов Омского Прииртышья (по: Татаурова, 2016б).

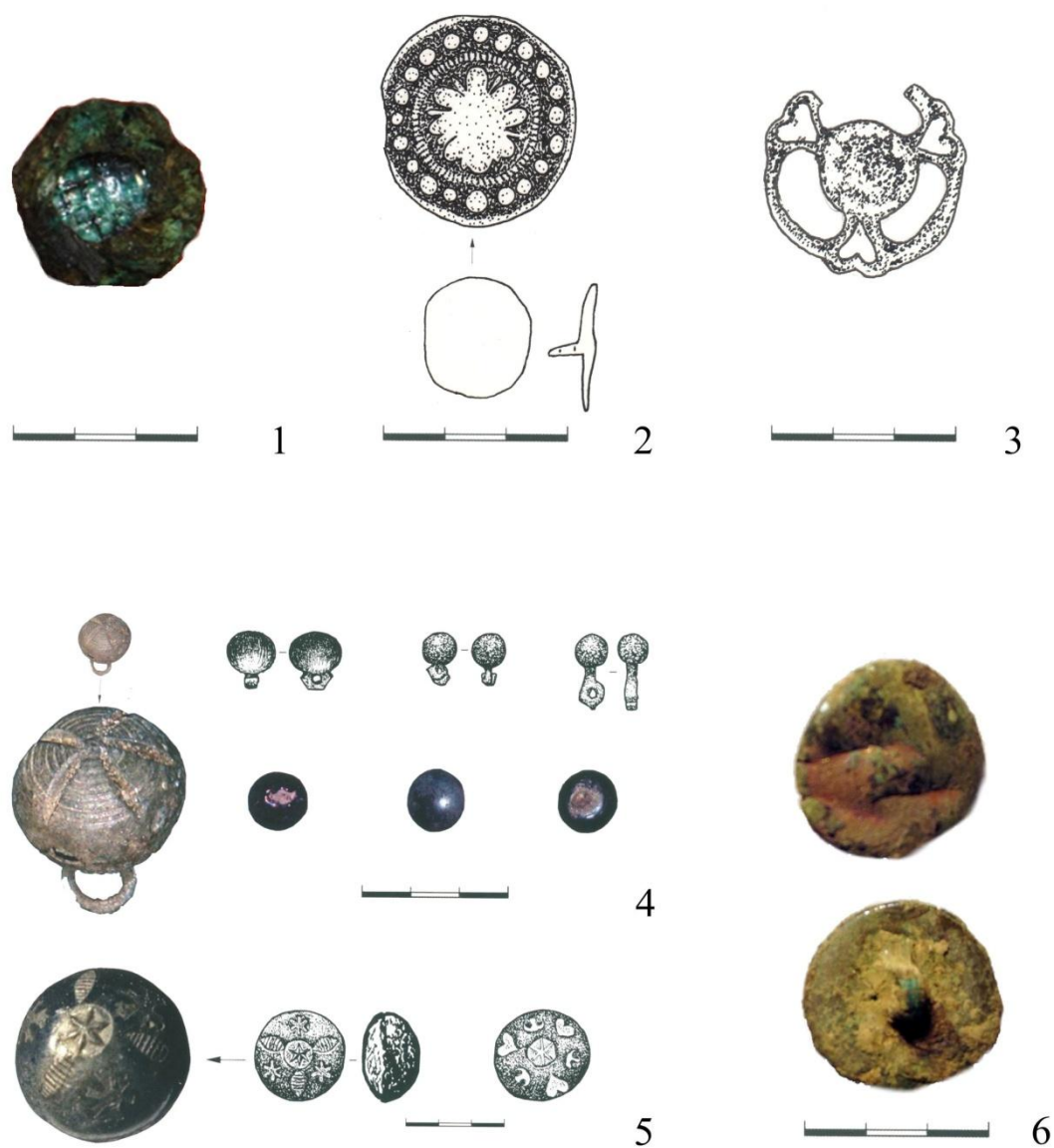


Рисунок 8. Костюмный комплекс. Украшения одежды. Пуговицы.

1 – поселение Изюк-I (по: Татаурова, 2010); 2–3 – г. Тара (раскопки С. Ф. Татаурова, 2011–2012 гг.); 4–5 – г. Мангазея (по: Визгалов, Пархимович, 2008); 6 – Первая Омская крепость (по: Татауров Ф. С., 2014б).



Рисунок 9. Костюмный комплекс. Украшения одежды. Пуговицы.

1–5 – г. Березов (раскопки С. Г. Пархимовича, 2008–2009 гг.); 6 – г. Томск (по: Чёрная, 2015 г.); 7 – г. Мангазея (раскопки Г. П. Визгалова, 2009 г.).

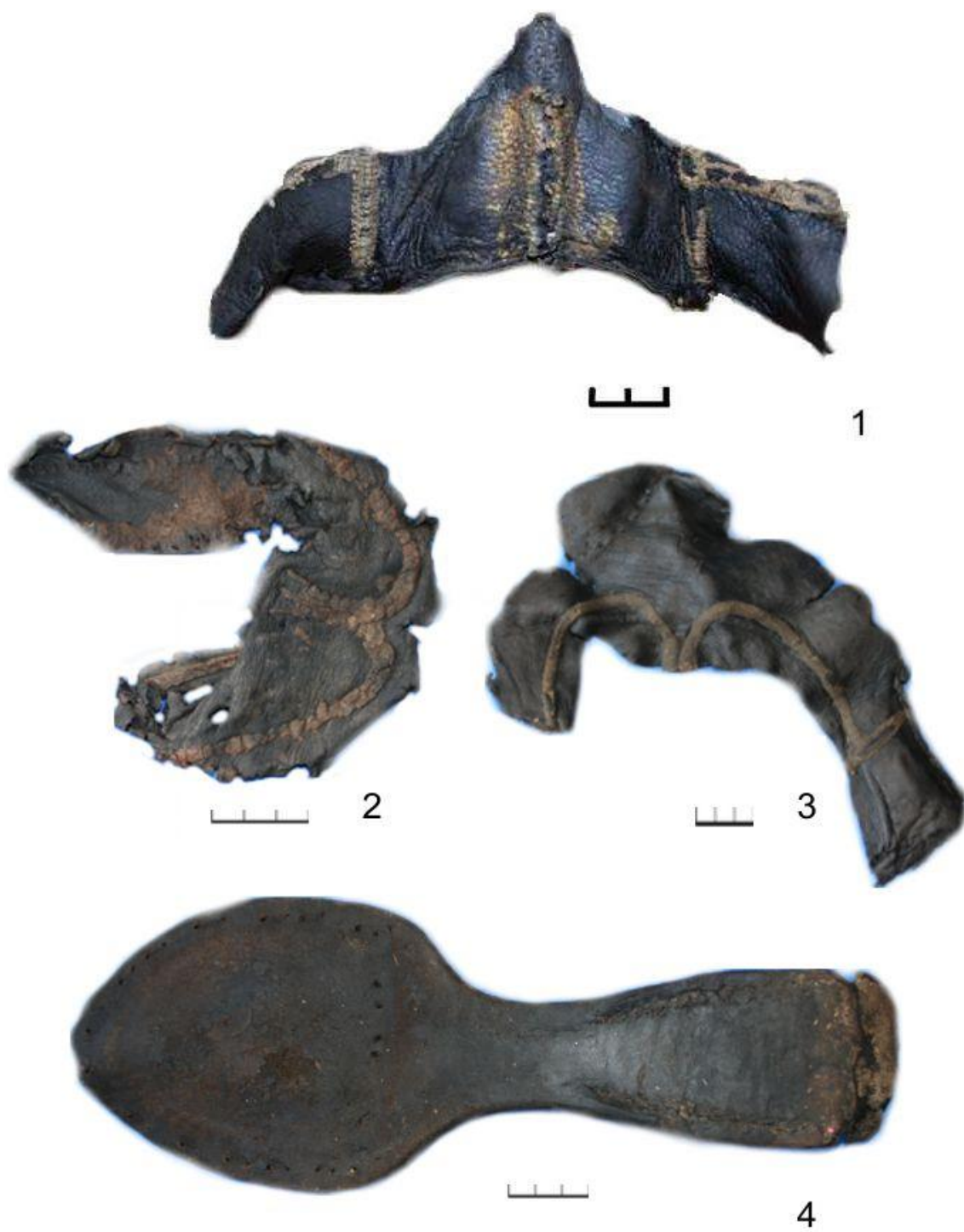


Рисунок 10. Костюмный комплекс. Обувь. Фрагменты сапогов.

1–4 – г. Тара, раскопки С.С. Тихонова, 2010–2016 гг.

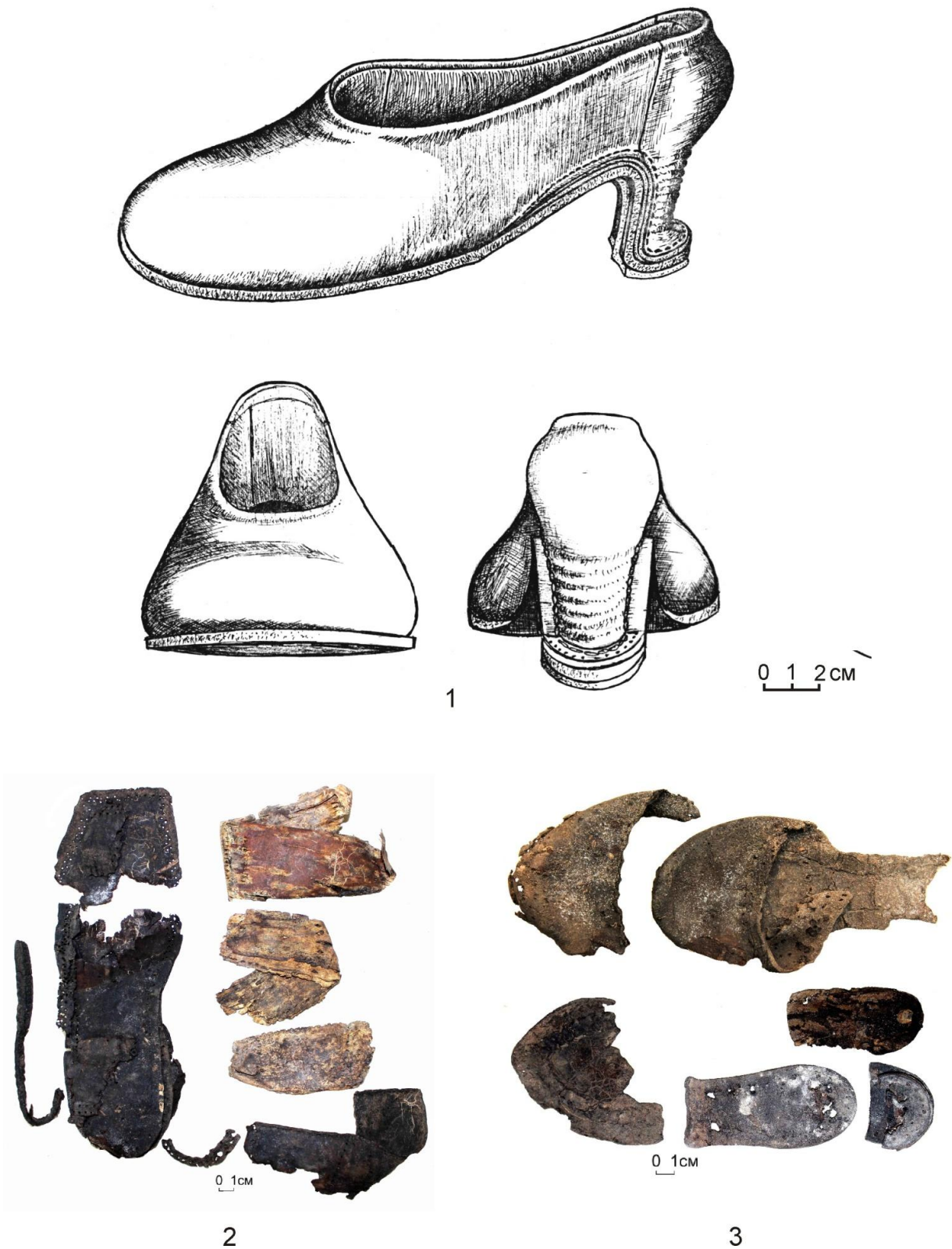


Рисунок 11. Костюмный комплекс. Обувь западноевропейских образцов.
 1 – женские туфли на высоком каблуке, тип 10; 2 - мужские туфли, тип 6;
 3 – туфли, женские туфли, тип 8. 1–3 – поселение Изюк–I (по: Татаурова,
 Богомолов, 2016)



Рисунок 12. Костюмный комплекс. Рукавица для соколиной охоты.

1 – г. Тара (раскопки С. С. Тихонова, 2016 г.)

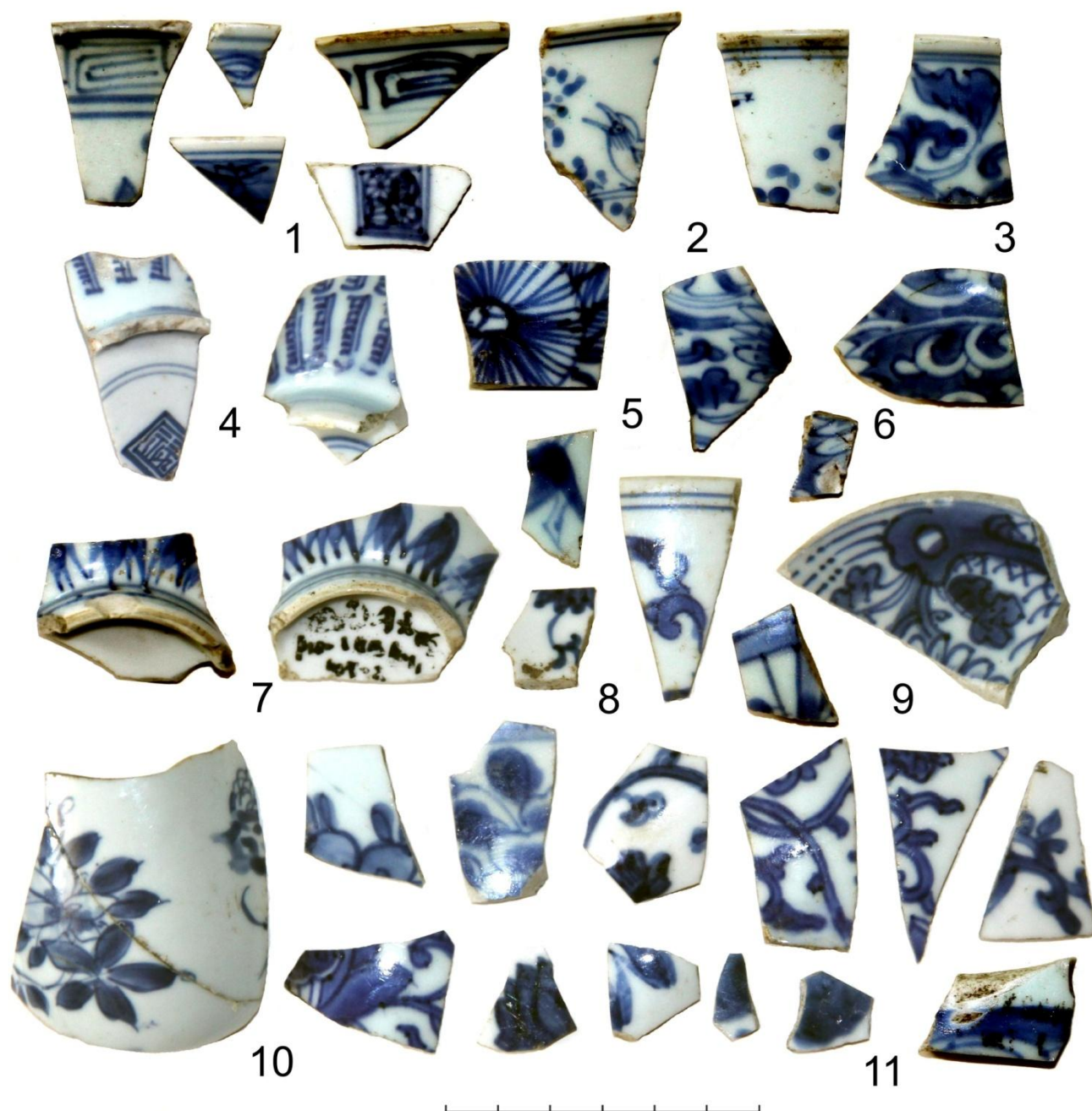


Рисунок 13. Предметы домашнего обихода. Китайская фарфоровая посуда переходного периода (1620–1680 гг.).

1–3 – с поселения Изюк–I (раскопки Л. В. Татауровой 1999–2004 гг.); 4–11 – с поселения Ананьино–I (раскопки Л. В. Татауровой 2005, 2010–2015 гг.)



Рисунок 14. Предметы домашнего обихода. Китайская фарфоровая посуда периода Канси (1662–1722 гг.)

1,4 – с поселения Изюк–I (раскопки Л. В. Татауровой 1999–2004 гг.); 2,6 – с поселения Бергамак–I (раскопки Л. В. Татауровой 1997–1998 гг.); 3,5,7–10 – с поселения Ананьино–I (раскопки Л. В. Татауровой 2005, 2010–2015 гг.)



Рисунок 15. Предметы домашнего обихода. Китайская фарфоровая посуда периодов Юнчжэн и Цяньлун (1723–1796 гг.).

1,2,9 – с поселения Изюк–I (раскопки Л. В. Татауровой 1999–2004 гг.); 3–8,10 – с поселения Ананьино–I (раскопки Л. В. Татауровой 2005, 2010–2015 гг.)

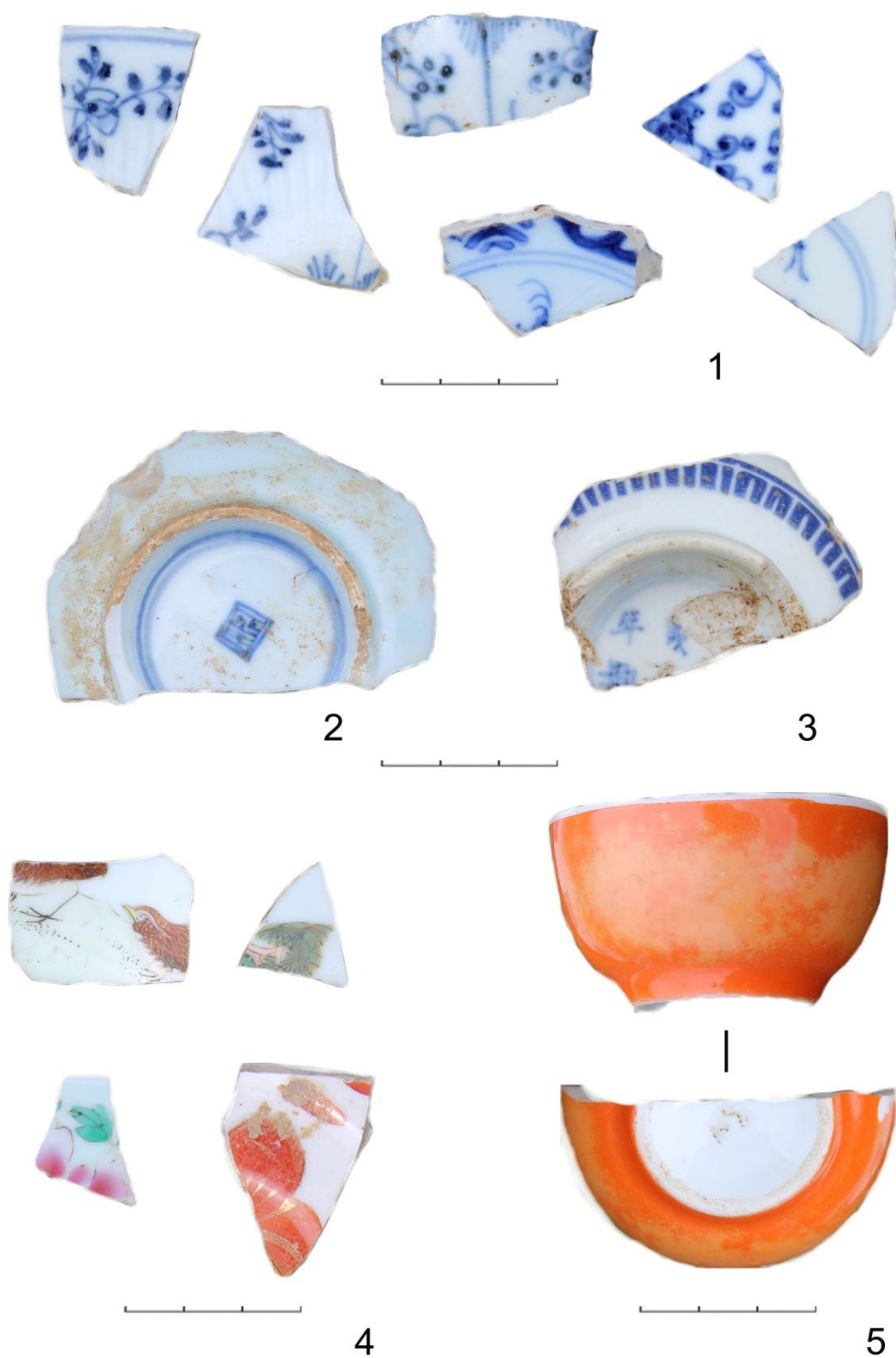


Рисунок 16. Предметы домашнего обихода. Китайская фарфоровая посуда.
1–3 – периода Канси (1662–1722 гг.); 4–5 периодов Юнчжэн и Цяньлун (1723–1796 гг.).

1–5 – г. Тара (раскопки С. С. Тихонова, 2016 г.)



Рисунок 17. Предметы домашнего обихода. Китайская фарфоровая посуда.
1 – периода Канси (1662–1722 гг.); 2–3 – периодов Юнчжэн и Цяньлун (1723–1796 гг.).

1 – г. Мангазея (раскопки Г. П. Визгалова, 2010 г.); 2–3 – г. Тобольск (раскопки А. В. Матвеева, 2009–2010 гг.)

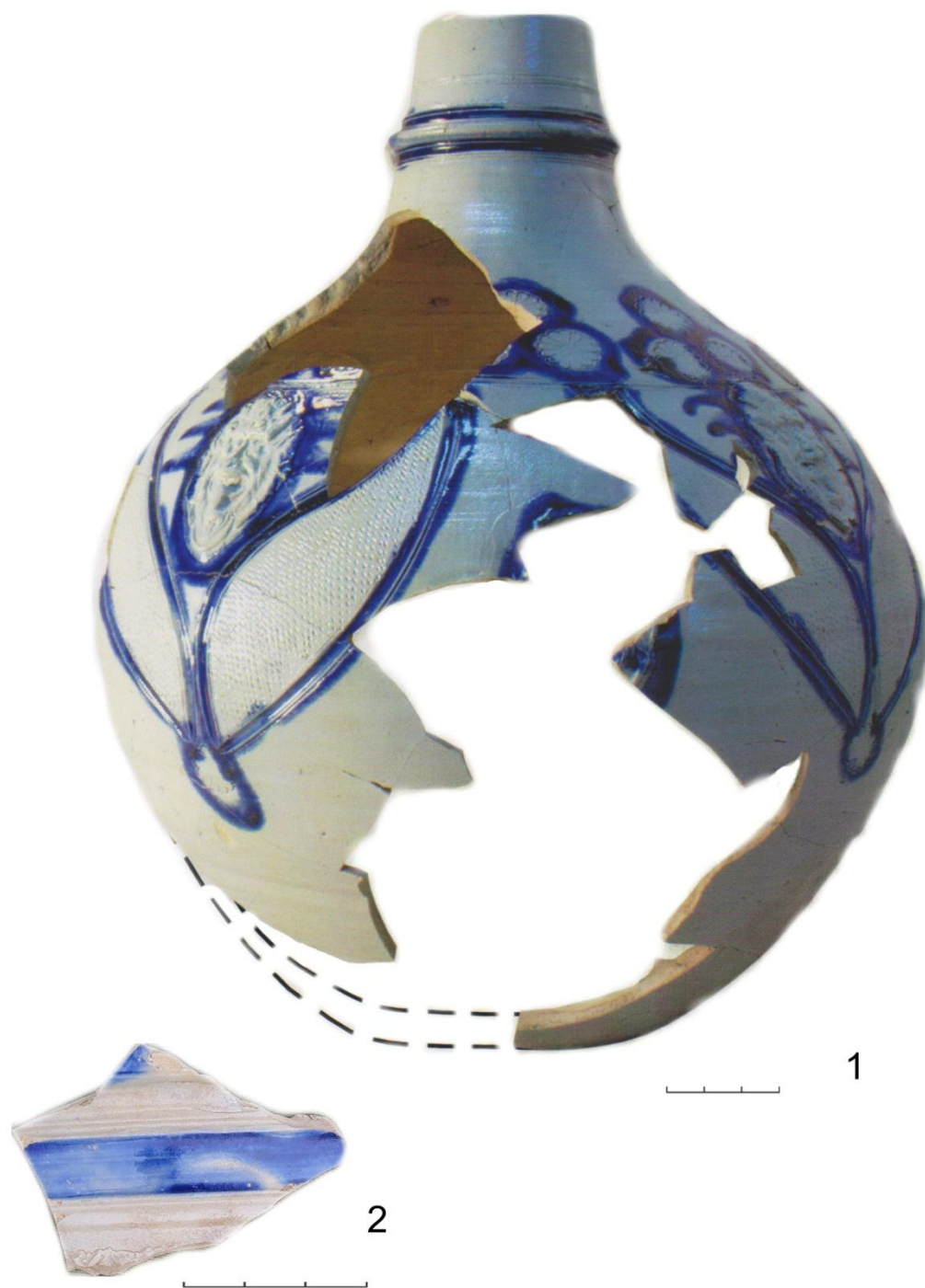


Рисунок 18. Предметы домашнего обихода.

Западноевропейская керамическая посуда.

1 – г. Мангазея (по: Визгалов, Пархимович, 2013); 2 – г. Тара (раскопки С. С. Тихонова, 2016 г.)

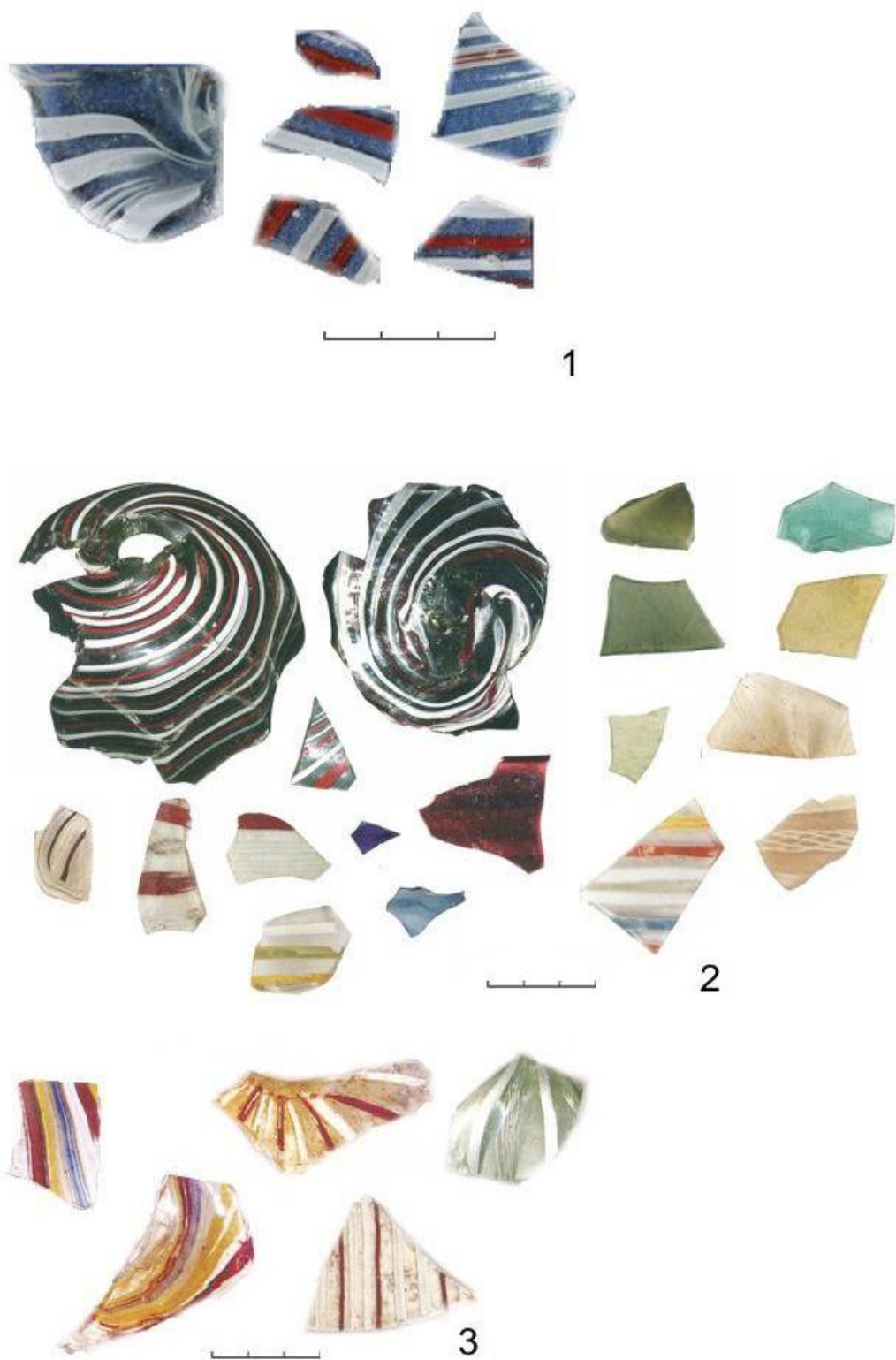


Рисунок 19. Предметы домашнего обихода.

Фрагменты западноевропейской стеклянной посуды.

1 – г. Тара (раскопки С. Ф. Татаурова, 2011–2012 гг.); 2 – г. Мангазея (по: Визгалов, Пархимович, 2008а); 3 – г. Томск (по: Чёрная, 2015);

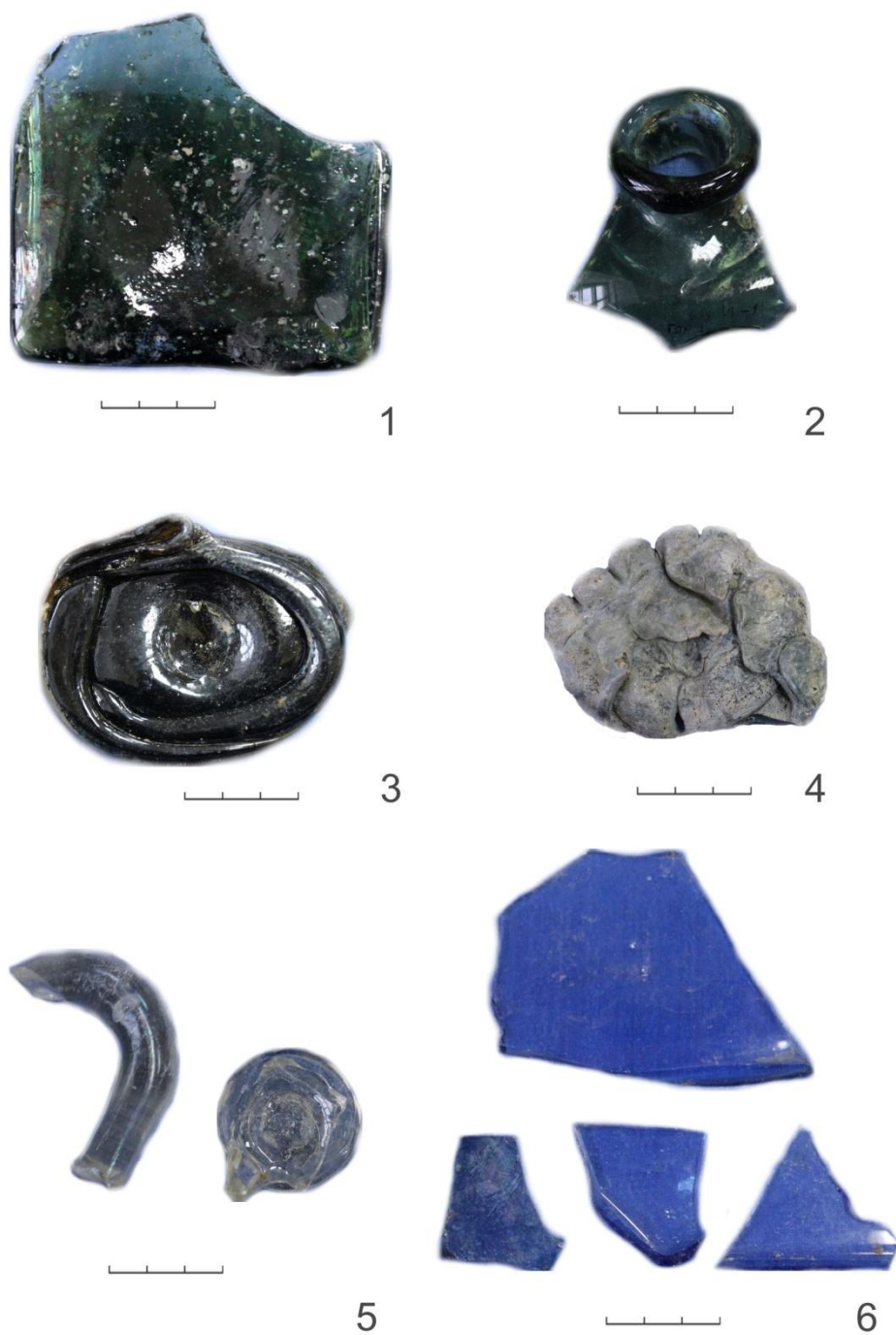


Рисунок 20. Предметы домашнего обихода. Изделия из стекла.
1–4 – фрагменты бутылок; 5 – фрагменты посуды; 6 – фрагменты флаконов.
1–6 – г. Тара (раскопки С. Ф. Татаурова, 2009–2012 гг.)

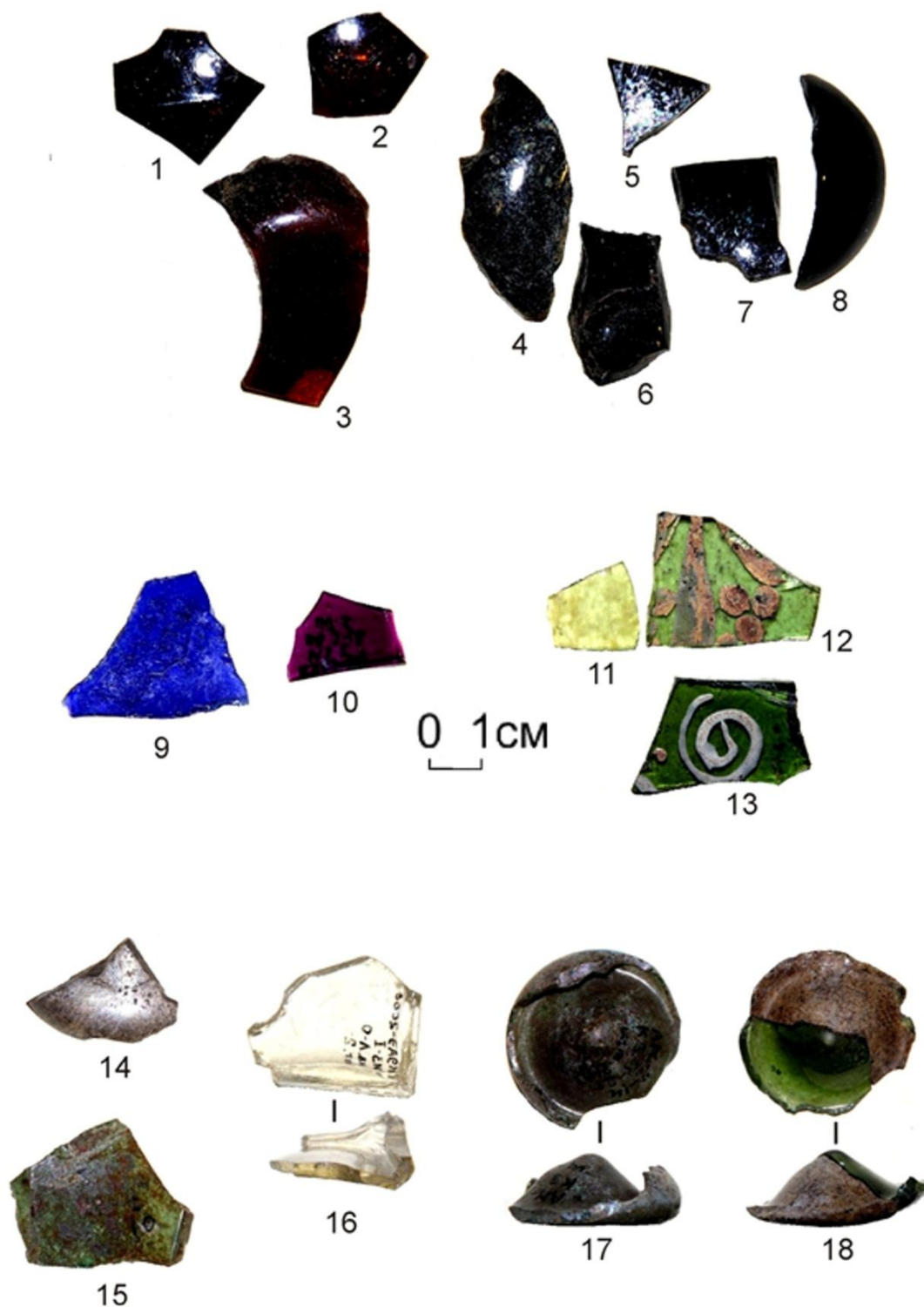


Рисунок 21. Предметы домашнего обихода. Изделия из стекла.

1–10, 14–18 – фрагменты стеклянных флаконов; 11–13 – фрагменты стеклянных изделий с орнаментом.

1–18 – материалы сельских комплексов Омского Прииртышья (раскопки Л.В. Татауровой, 1999–2014 гг.)



Рисунок 22. Предметы домашнего обихода.

Изделия из стекла. Фрагменты бутылок.

1–9 – материалы сельских комплексов Омского Прииртышья (раскопки Л.В. Татауровой, 1999–2014 гг.)



Рисунок 23. Предметы домашнего обихода.

Изделия из стекла. Фрагменты флаконов.

1–9 – материалы сельских комплексов Омского Прииртышья (раскопки Л.В. Татауровой, 1999–2014 гг.)



Рисунок 24. Предметы домашнего обихода.

Изделия из стекла. Фрагменты штофов.

1–10 – материалы сельских комплексов Омского Прииртышья (раскопки Л.В. Татауровой, 1999–2014 гг.).

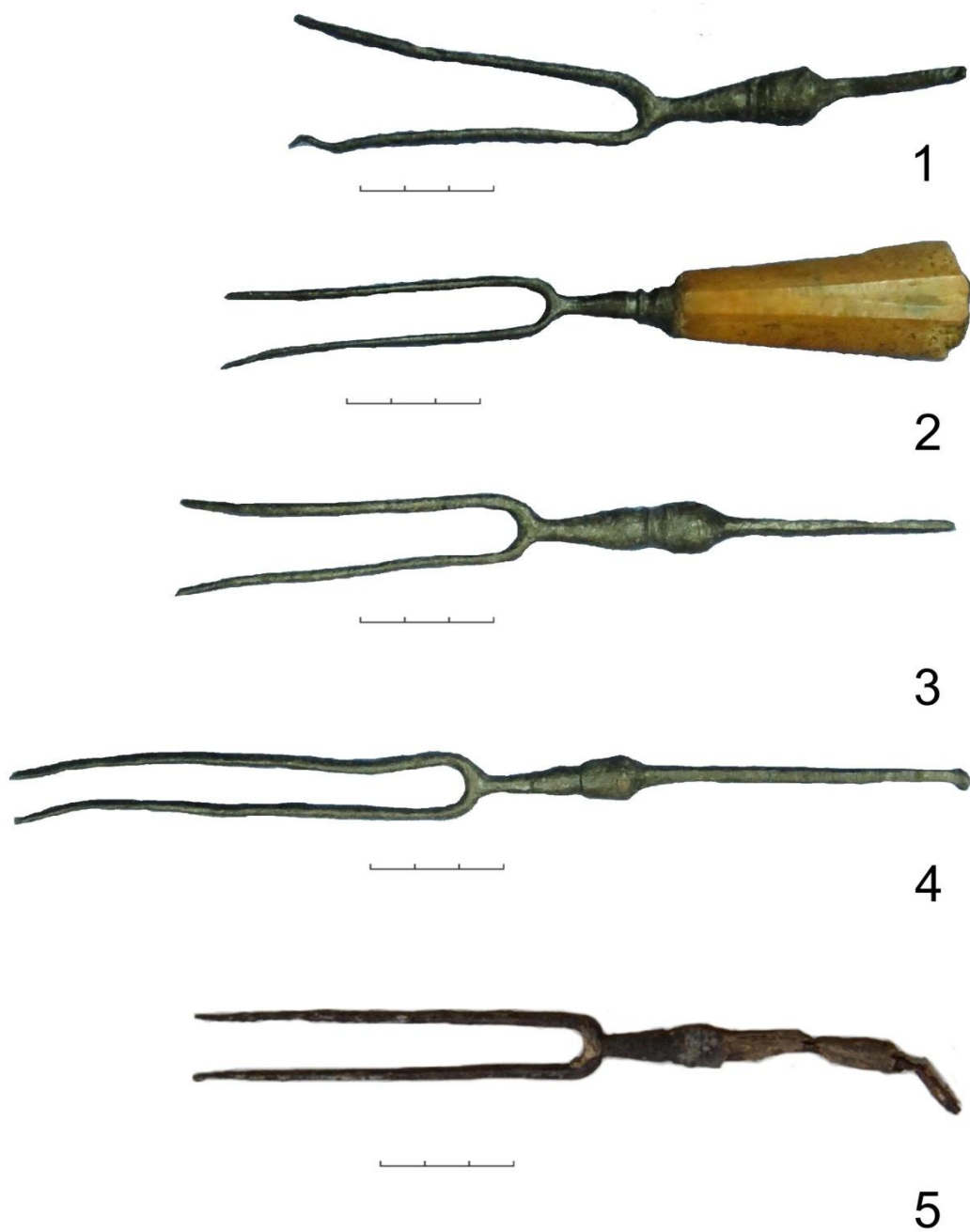


Рисунок 25. Предметы домашнего обихода. Вилки.

1–4 – г. Тара (раскопки С. С. Тихонова, 2016 г.); 5 – г. Тобольск (раскопки А. В. Матвеева, 2009–2010 гг.)

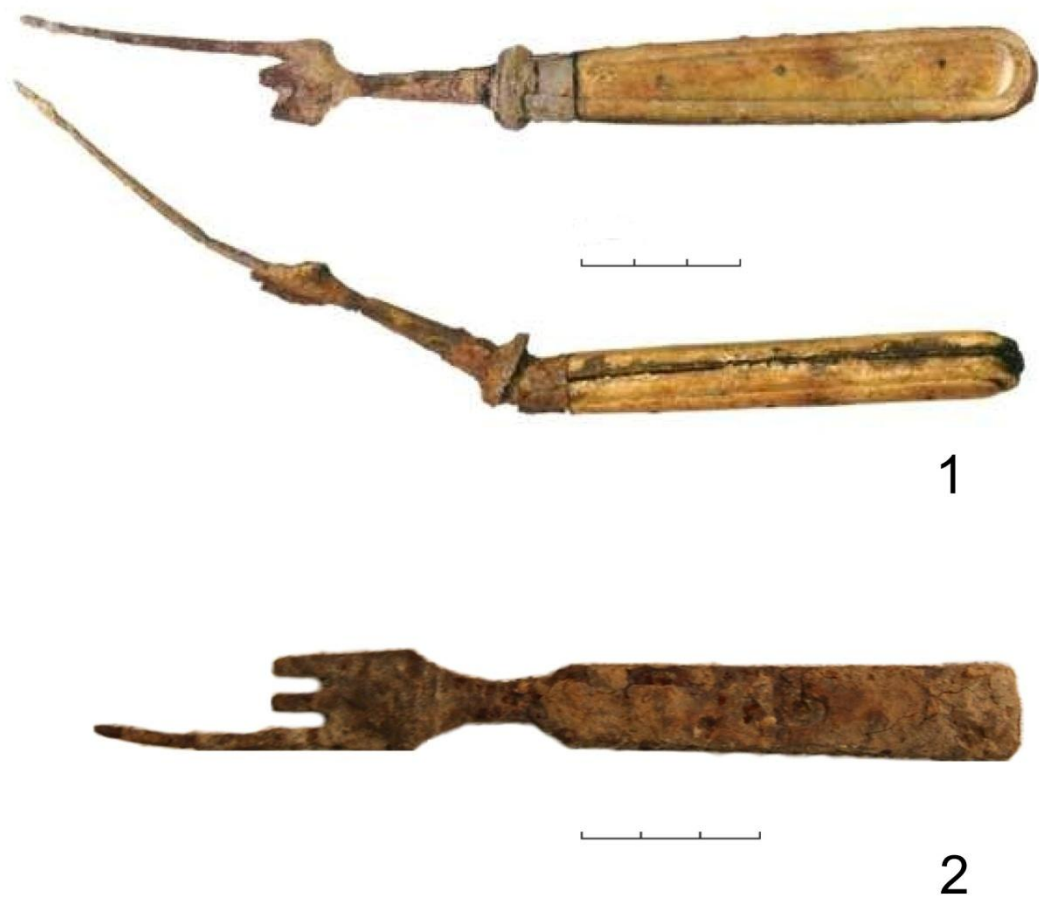


Рисунок 26. Предметы домашнего обихода. Вилки.

1 – г. Томск (по: Чёрная, 2015); 2 – г. Березов (раскопки С. Г. Пархимовича, 2009 г.)



Рисунок 27. Предметы личного имущественного комплекса.

Головки курительных трубок.

1–7 – материалы сельских комплексов Омского Прииртышья (раскопки Л.В. Татауровой, 1999–2014 гг.); 8 – г. Тара (раскопки С. С. Тихонова, 2016 г.).

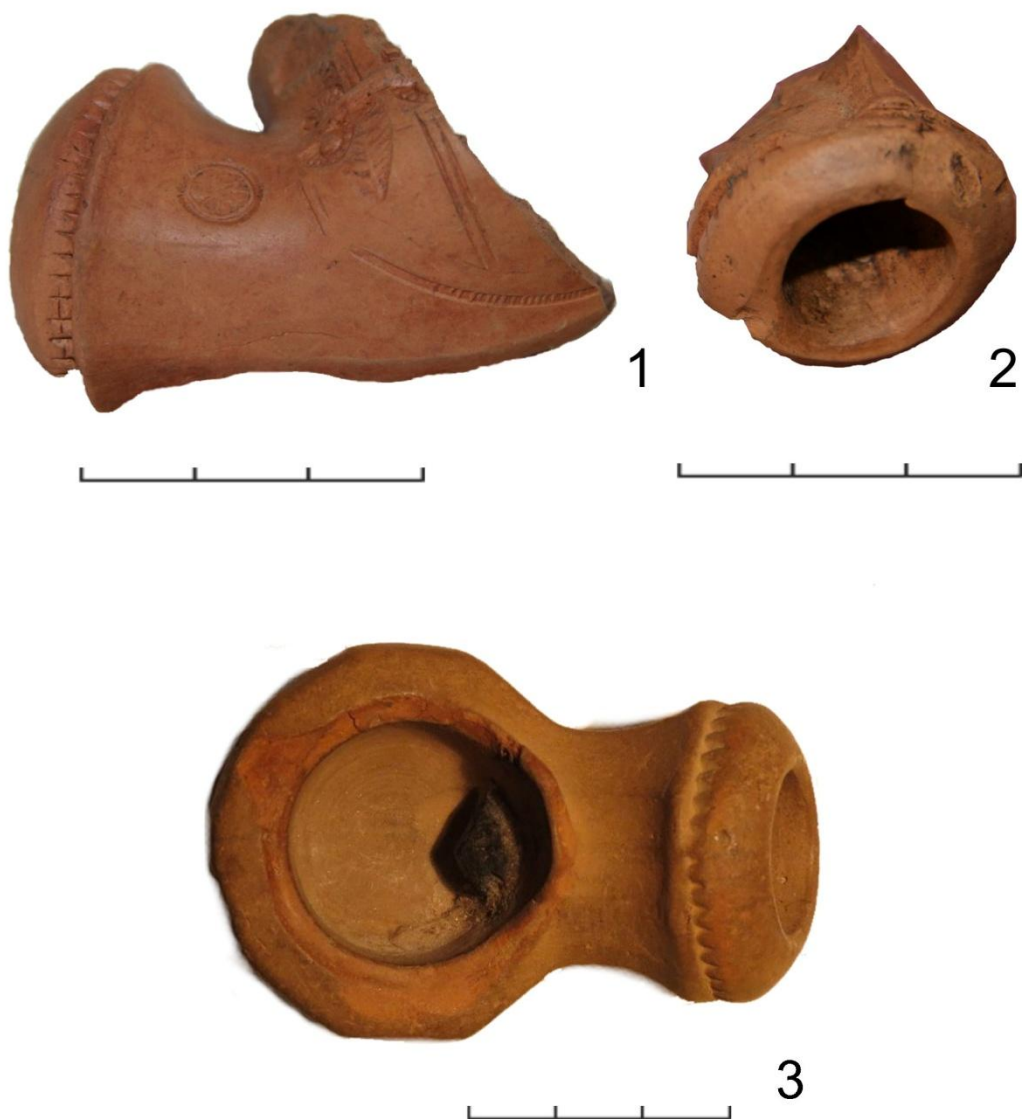


Рисунок 28. Предметы личного имущественного комплекса.

Головки курительных трубок.

1–2 – г. Тобольск (раскопки А. В. Матвеева, 2009–2010 гг.); 3 – Вторая Омская крепость (по: Татауров Ф. С., 2014б).

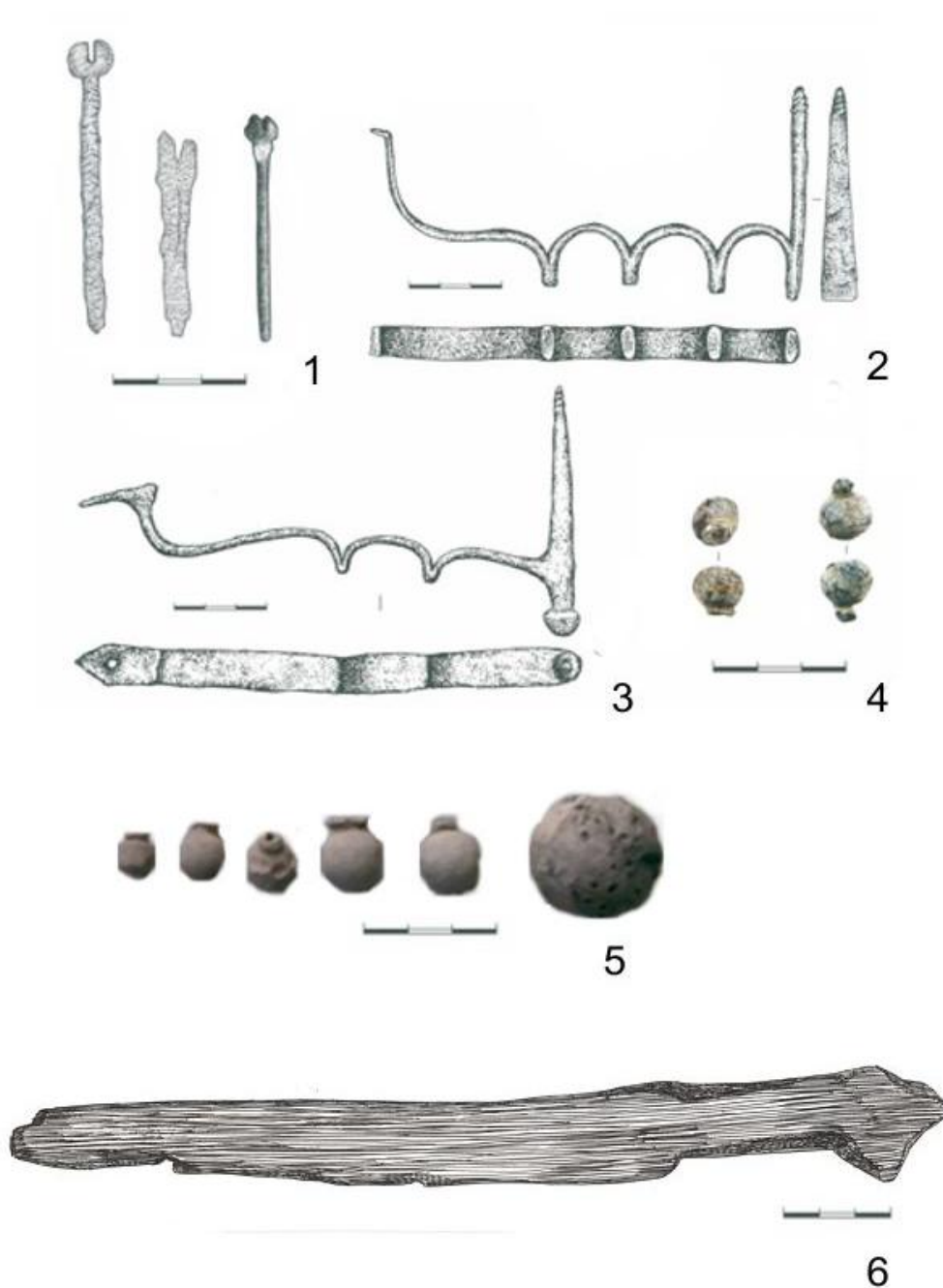


Рисунок 29. Предметы личного имущественного комплекса. Оружие.

1 – ружейные винты; 2 – аркебузные крюки; 3–5 – пули; 6 – деревянная сабля.

1 – г. Мангазея (по: Визгалов, Пархимович, 2008а); 2,3 – г. Мангазея (по: Визгалов, Пархимович, 2008а); 4 – г. Мангазея (по: Визгалов, Пархимович, 2008а); 5 – г. Тара (раскопки С. Ф. Татаурова, 2009–2012 г.); 6 – г. Тара (раскопки С. С. Тихонова, 2014 г.)



Рисунок 30. Предметы личного имущественного комплекса. Оружие.

1–4 – пули; 5–6 – пулелейки.

1–5 – с поселения Ананьино–I (раскопки Л. В. Татауровой 2005, 2010–2015 гг.); 6 – с поселения Изюк–I (раскопки Л. В. Татауровой 2002 г.)



Рисунок 31. Предметы личного имущественного комплекса.

1 – чехол от компаса; 2–3 – чехлы от ружей.

1–3 – г. Тара (раскопки С. С. Тихонова, 2014 г.)



Рисунок 32. Предметы личного имущественного комплекса.

1–3 Книжная фурнитура; 4–5 – чернильницы; 6 – пенал для перьев.

1–3 – г. Томск (по: Чёрная, 2015); 4 – г. Тара (раскопки С. Ф. Татаурова, 2012 г.; 5–6 – г. Мангазея (по: Визгалов, Пархимович, 2013).

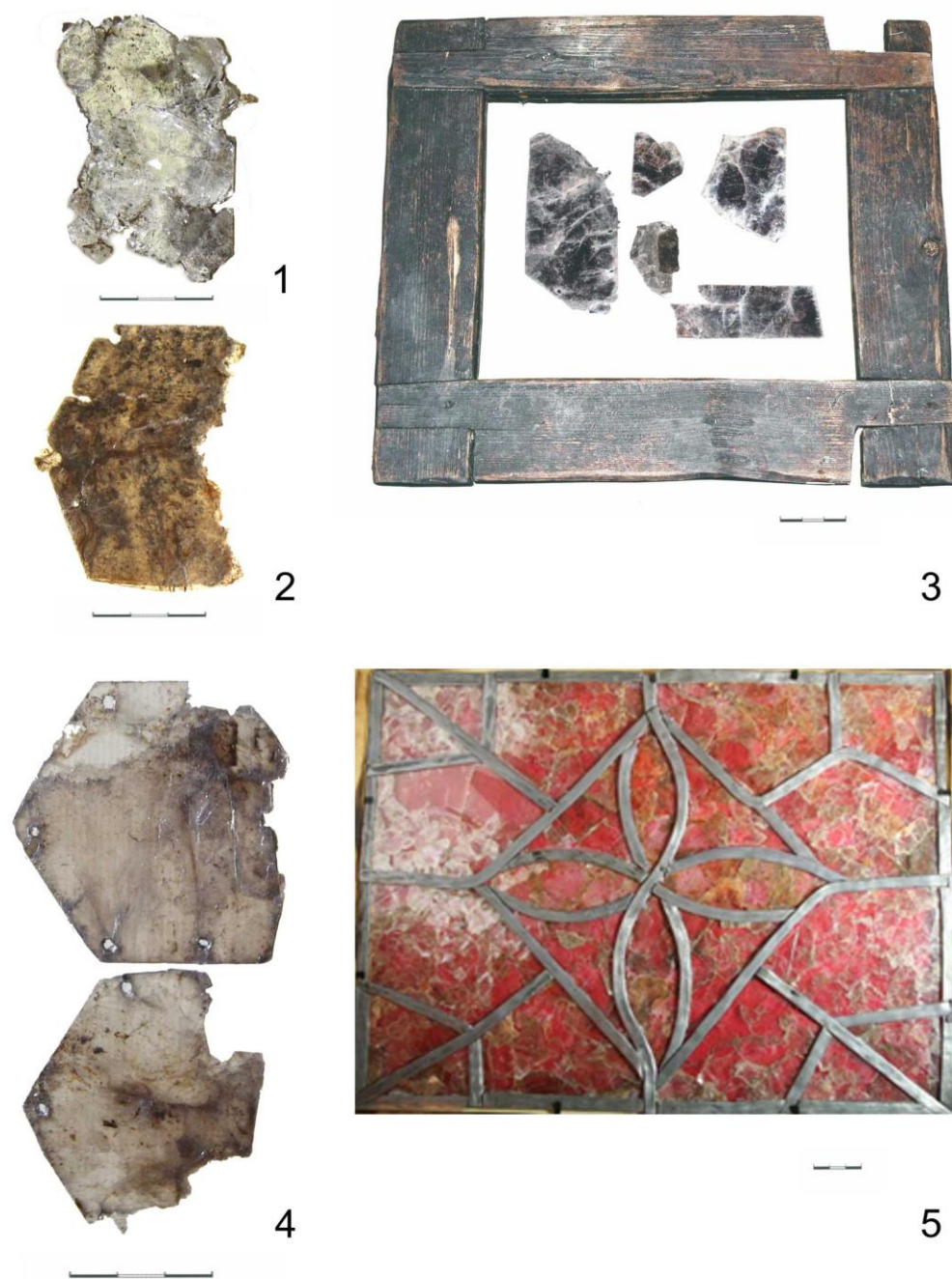


Рисунок 33. Предметы, характеризующие социально-бытовую среду.

1,2,4 - фрагменты слюдяных окон; 3 – деревянная оконница с фрагментами слюды; 5 – реконструкция слюдяного окна.

1,2,4 – материалы сельских комплексов Омского Прииртышья (раскопки Л.В. Татауровой, 1999–2014 гг.); 3 – г. Мангазея (по: Визгалов, Пархимович, 2008а); 5 – г. Тара (по: Татаурова и др., 2014)

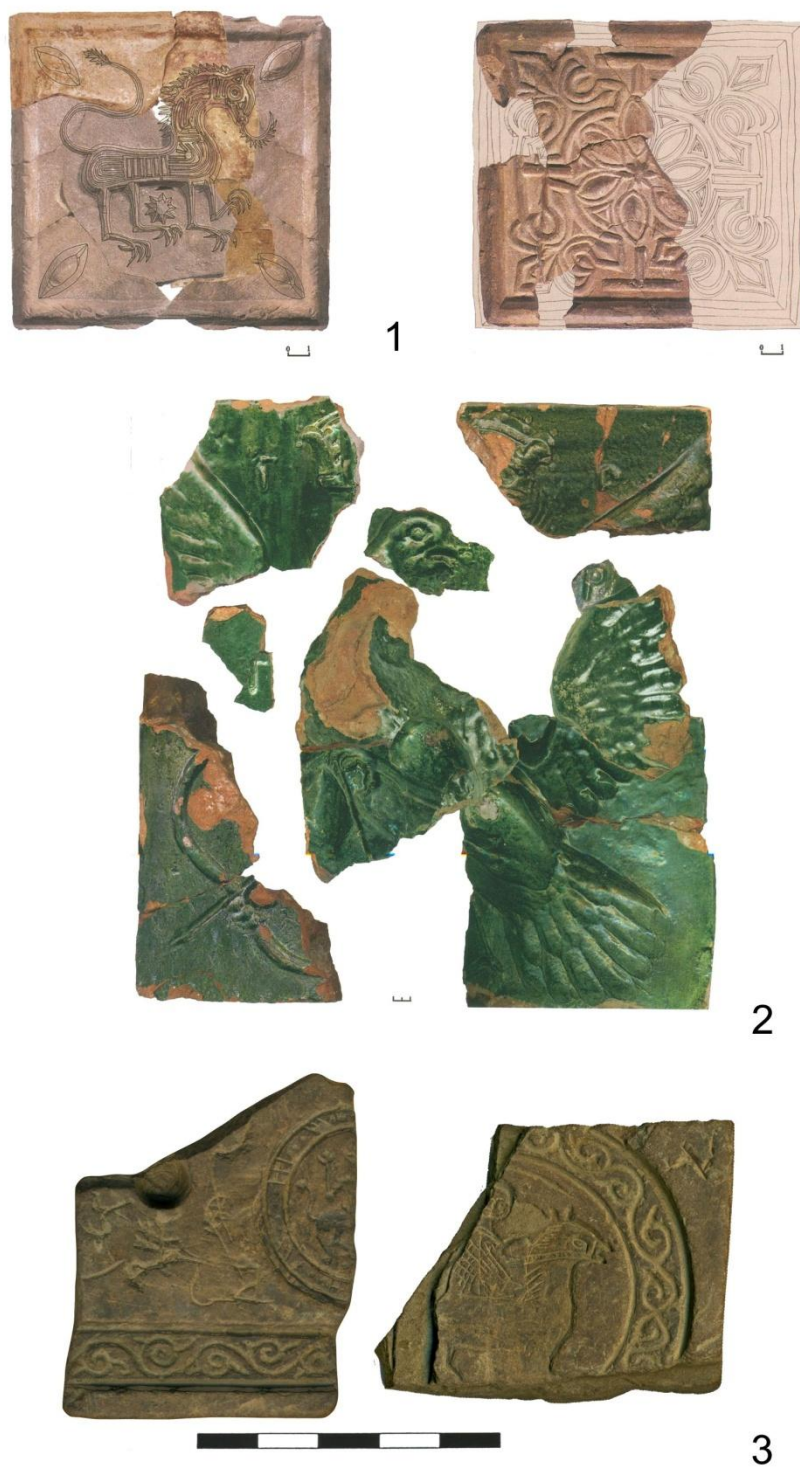


Рисунок 34. Предметы, характеризующие социально-бытовую среду. Изразцы.
 1–2 – г. Томск (по: Чёрная, 2015); 3 – г. Березов (по: Пархимович, 2008).

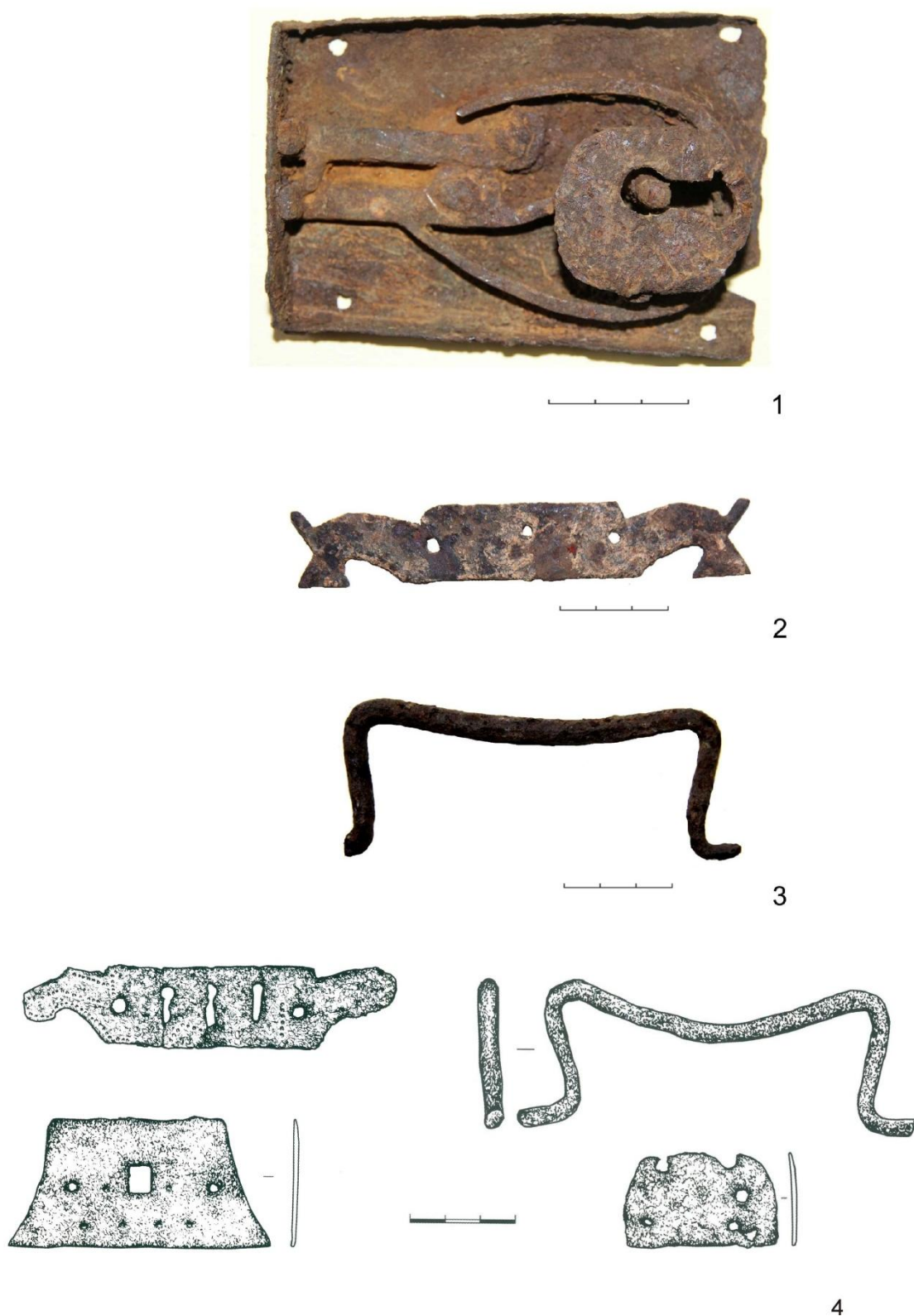


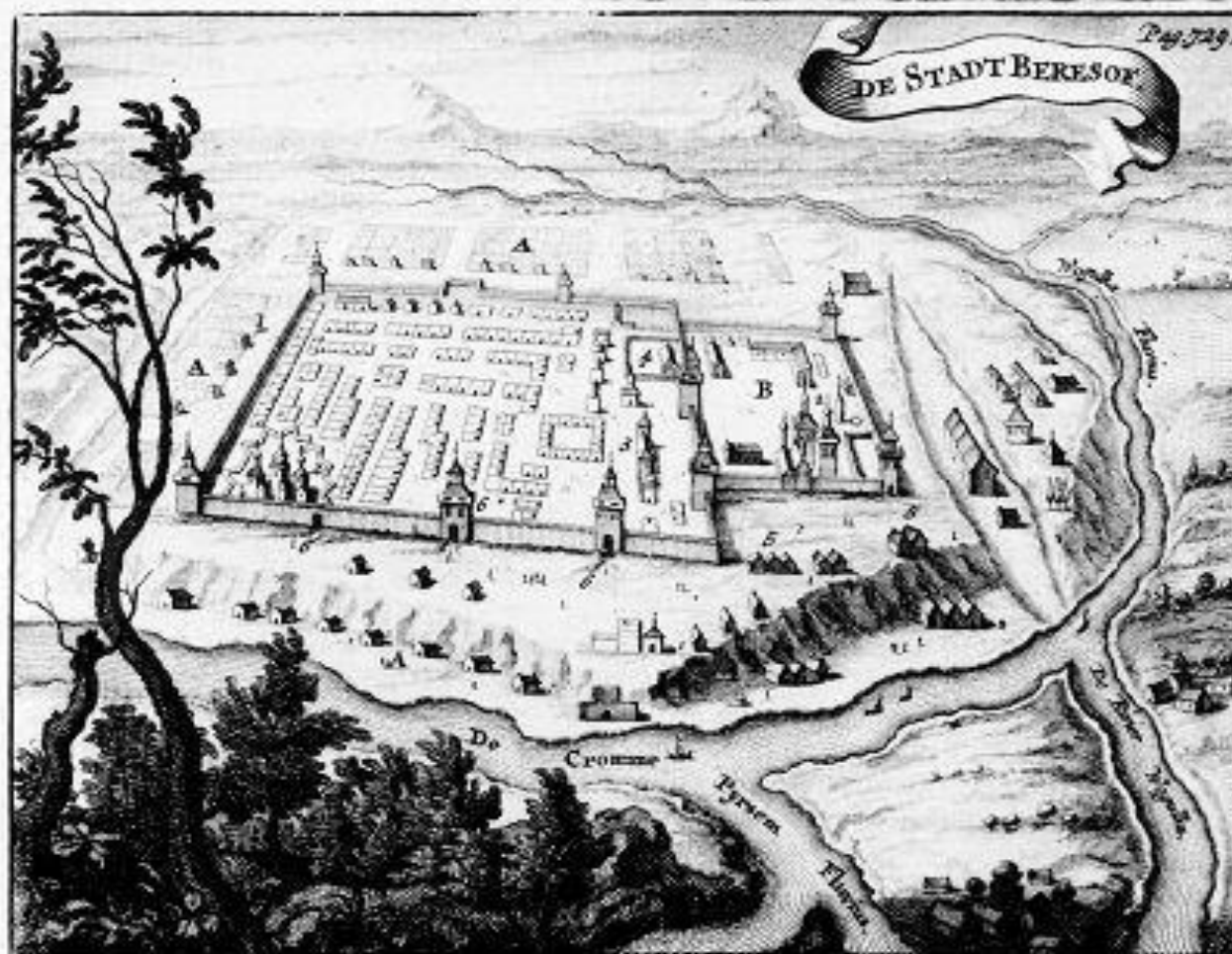
Рисунок 35. Предметы, характеризующие социально-бытовую среду.

Детали сундуков.

1–3 – материалы сельских комплексов Омского Прииртышья (раскопки Л.В. Татауровой, 1999–2014 гг.); 4 – г. Мангазея (по: Визгалов, Пархимович, 2008а).



Рисунок 36. Реконструкции планиграфии усадебных комплексов на сельских памятниках Омского Прииртышья.
слева - Изюк-1 (по: Татаурова, и др.2014); справа - Ананьино-1 (по Быков, Татаурова, Светлейший, 2016)



A. De Vier Stadt. 1. Commandants Huys. 3. Met Gerechte Huys. 5. Coorn Huys. 6. Poorten na de Rivier.
 B. Met Capitel. 2. De Nieuft Kerck. 4. Wapen Huys.

Рисунок 37. Вид Березова на гравюре XVII века Н. Витсена (по: Витсен, 2010)



Рисунок 38. План Тобольска на карте XVII века С. У. Ремезова (по: Ремезов, 2003)



1. Een Nieuwe Steene Kerk onder met Pachnafen Gebort int Slot A 1609. 2. Commandeurs Huys 3. Gerecht. Huys 4. Cooren. Huys en
5. Gevangen. Huys 6. Een Seer Hooge Brugh over de Rivier Tuomenka. 7. De Ewede. Huys. Muur der Middel Stadt. 8. Middel Stadt Bewoont
van de Ed. en Cosacken. 9. De Derde Huys. Muur van de Buite Stadt. 10. Buite Stadt geheel van Huys meest Bewoont van Tarters.

Рисунок 39. Вид Тюмени на гравюре XVII века Н. Витсена (по: Витсен, 2010)



- | | | | |
|---------------------|----------------------|---------------------|----------------------------|
| 1. Het Kasteel. | 3. Commandeurs Huys. | 5. Groot Pack Huys. | 7. Gerechts Huys. |
| 2. De Hoofst Kerck. | 4. Wapen Huys. | 6. Cooren Huysen. | 8. Poort nade Rivier Toom. |

Рисунок 40. Вид Кузнецка на гравюре XVII века Н. Витсена (по: Витсен, 2010)

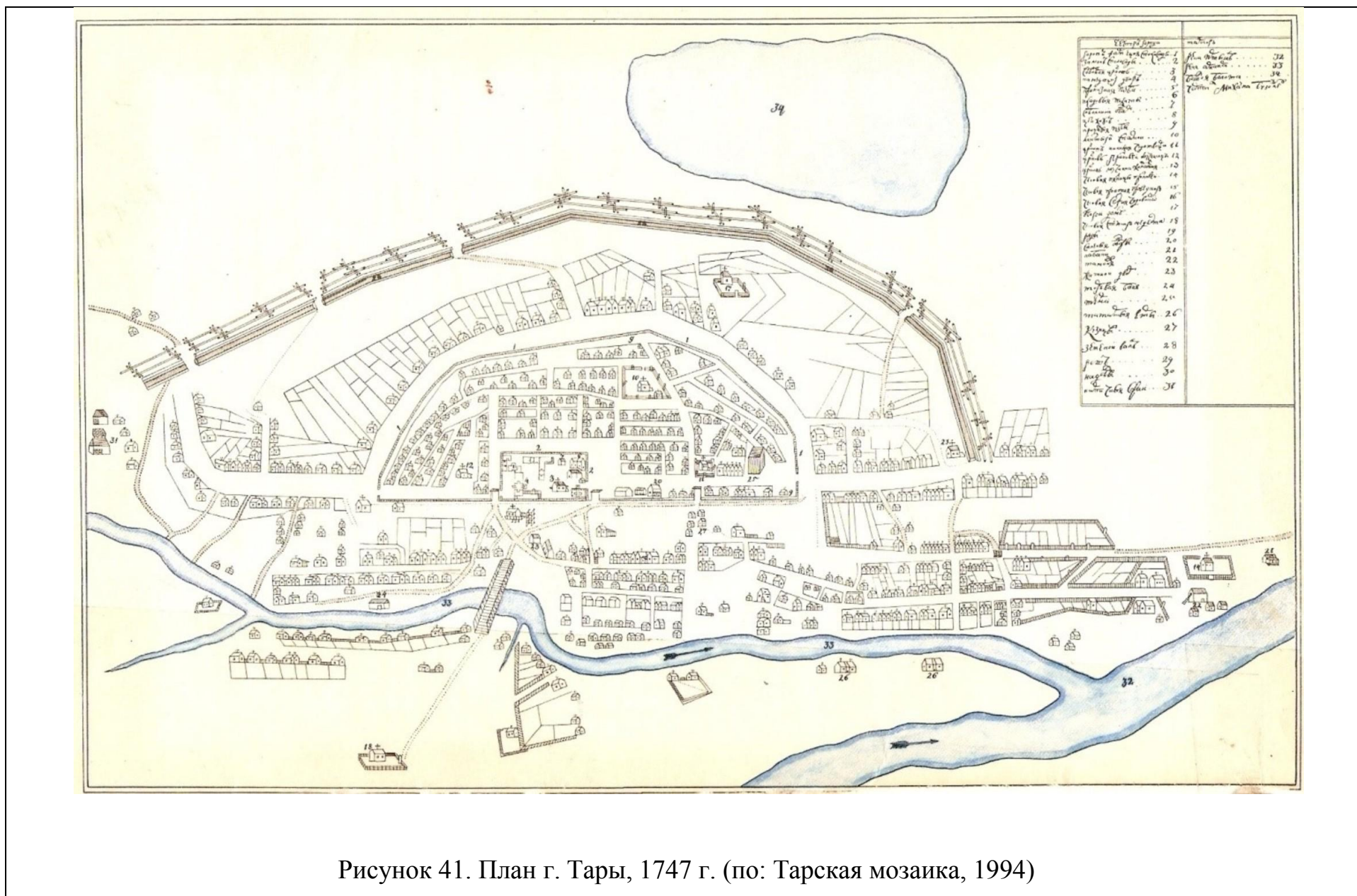


Рисунок 41. План г. Тары, 1747 г. (по: Тарская мозаика, 1994)



Рисунок 42. Внешний облик представителя венного сословия XVII в.
Стрелецкий голова на рисунке шведского дипломата Эрика Пальмквиста, 1673
г. (по: Летин, 2002)



Рисунок 43. Внешний облик представителя венного сословия XVII в.
Стрелецкий сотник на рисунке шведского дипломата Эрика Пальмквиста,
1673 г. (по: Летин, 2002)



Рисунок 44. Внешний облик представителя венного сословия XVII в.
Рядовой стрелец на рисунке шведского дипломата Эрика Пальмквиста, 1673 г.
(по: Летин, 2002)